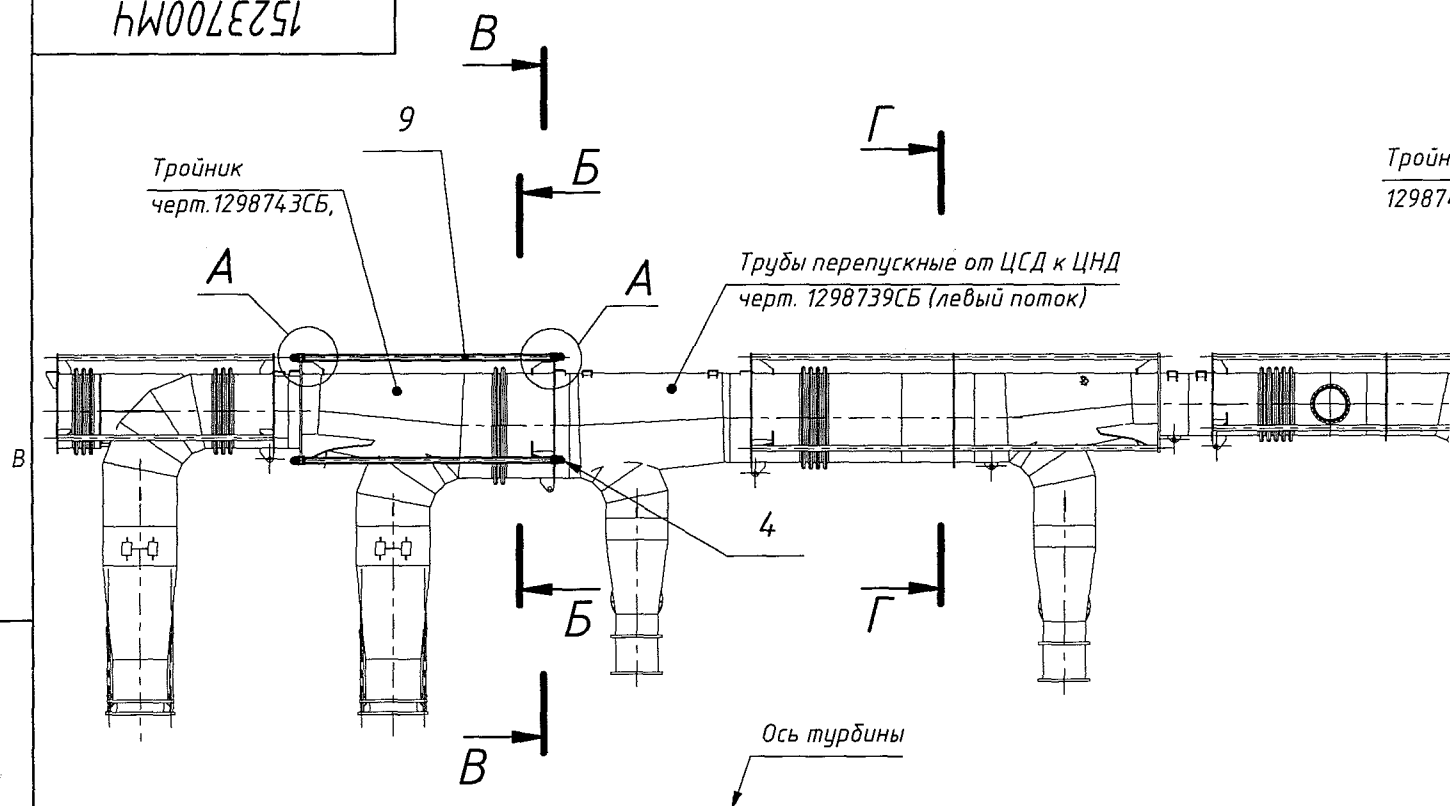
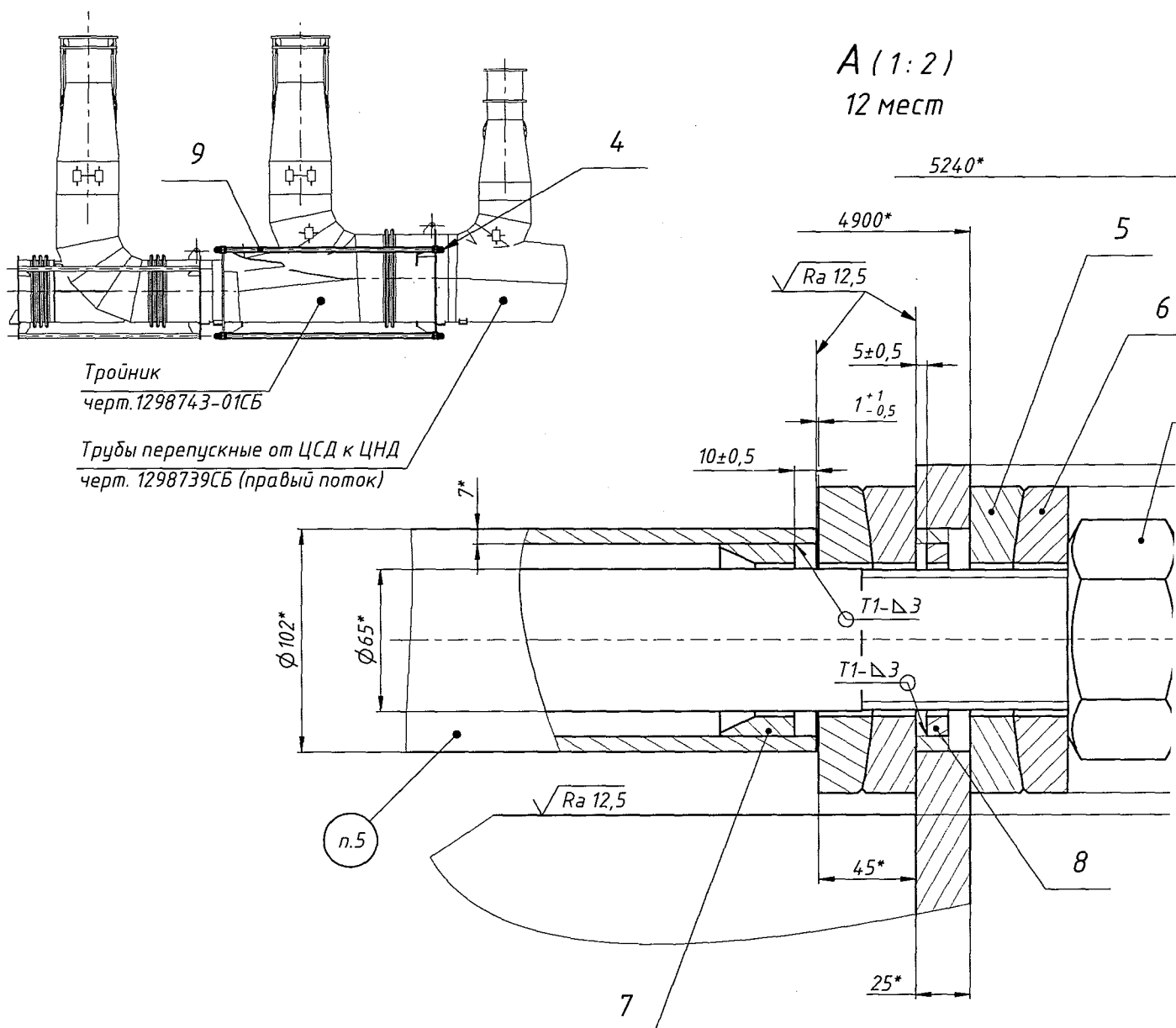


1523700M4

Тройн.
129874A (1:2)
12 мест

К-800-240-5

Перв.

Справ. №

1298739

Подп. и дата

Инв. № дубл.

Взам. инв. №

Подп. и дата

Инв. № подл.

Б-Б (1:50)

2 места

В-В (1:50)

2 места

Г-Г (1:50)

2 места

Черт. 1298743СБ,
3-01СБТройник черт. 1298744СБ,
1298744-01СБТройник черт. 1298745СБ,
1298745-01СБ

Д-Д (1:2)

Таблица 1 - Перечень составных частей

Формат	Зона	Позиция	Обозначение	Наименование	Кол.	Примечание
				<u>Документация</u>		
A2			1523700МЧ	Монтажный чертеж		
				<u>Детали</u>		
A4	1		1523695	Обтекатель	2	
A4	2		-01	Обтекатель	2	
A4	3		-02	Обтекатель	2	
A4	4		1523696	Шпилька	6	
A4	5		1523697	Опора сферическая	24	
A4	6		1523698	Шайба сферическая	24	
A4	7		1523699	Втулка	12	
A4	8		1523701	Шайба	12	
БЧ	9		0392382	Стяжка		
				Труба 102x7 ГОСТ 8732-78/ В 20 ГОСТ 8731-74 l=4760 мм	6	78,1 кг
				<u>Стандартные изделия</u>		
	11		12.7901.131.1324	Гайка М64х4-6Н.04 Ц24. фос. прм ГОСТ 10605-94		

1 Сварка ручная дуговая электродом Э42А ГОСТ 9467-75. Сварные швы по ГОСТ 5264-80. Масса наплавленного металла - 1,4* кг, длина сварных швов - 22,6* м. Контроль сварных швов по СТО ЦКТИ 10.027-2010, категория контроля - К3а.

2 *Размеры и параметры для справок.

3 Общие допуски по ГОСТ 30893.1 - с.

4 Покрытия для транспортирования и хранения:

- наружные поверхности стяжек позиция 9, обтекателей позиция 1, 2, 3 - 10,8 м²;

- консервация остальных поверхностей - 7 м²;

- крепежные изделия - Ц24. фос. прм. - 0,1 м².

Тип защитных покрытий указан в ведомости защитных покрытий.

5 Маркировать с обозначением чертежа.

1523700МЧ

Изм.	Лист	№ докум.	Подп.	Дата	Трубы перепускные от ЦСД к ЦНД Модернизация Сборочный чертеж	Лит.	Масса	Масштаб
							1460,56*	1:100
Разраб.	Рачев					Лист	Листов	1
Пров.	Шекалин					ОАО "Силовые машины" ЛМЗ		
Т. контр.	Филиппов							
Рук.	Киреев							
Н. контр.								
Утв.	Лисянский							

Копировал

Формат А2